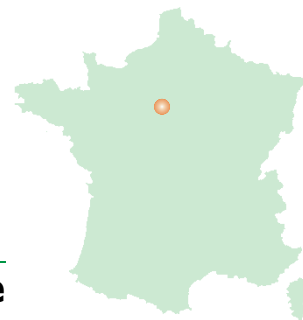




Zoom Projet



Etude de circulation sur le centre-ville de la commune de Nogent-le-Roi

CeRyX Traffic System a été sollicité pour réaliser une étude de circulation sur la commune de Nogent-le-Roi visant à analyser le fonctionnement actuel de la circulation, et ses différentes problématiques, afin d'en définir les axes prioritaires d'intervention.

NATURE ET CONTEXTE DU PROJET

La commune de Nogent-le-Roi souhaite mettre en place un nouveau plan de circulation pour remédier aux difficultés de circulation et de sécurité de la voirie sur son territoire. Le stationnement illicite et le trafic de transit notamment, induisent des problèmes de circulation en centre-ville, et nécessitent donc la mise en place d'un nouveau plan de circulation.

Un projet de déviation de Nogent-le-Roi et de Lormaye est en cours de réalisation mais ne pourra régler entièrement les difficultés de circulation qui existent actuellement.



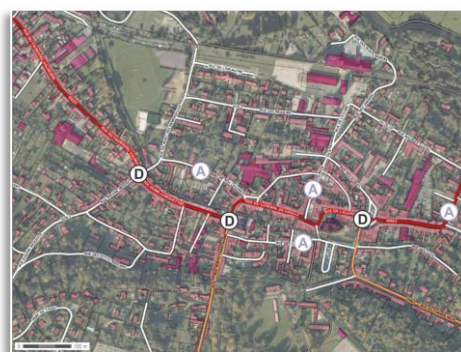
ANALYSE ET METHODE

CeRyX Traffic System est intervenu dans un premier temps pour réaliser un diagnostic de la circulation actuelle, et définir les dysfonctionnements générateurs d'engorgements et d'insécurité, puis dans un deuxième temps, en proposant des scénarii d'amélioration des conditions de circulation.

La commune ne dispose d'aucun élément tangible sur la circulation.

CeRyX Traffic System a donc réalisé des comptages automatiques et directionnels sur la commune afin de définir la typologie de circulation existante.

Des comptages de stationnement ont également été effectués le matin sur le centre-ville de la commune.



Emplacements des comptages automatiques et directionnels

A ces comptages se sont ajoutés :

- un diagnostic des conditions de circulation piétonnes
- des calculs de capacité des différents carrefours enquêtés

A partir du diagnostic, deux scénarii ont été proposés afin de solutionner les deux principales difficultés :

- aménagement du stationnement et de la circulation rue de la Volaille
- amélioration de la circulation de la place de l'étoile

Chaque scénario a été analysé à l'aide d'un tableau multicritères, permettant de mettre en évidence le scénario le plus adapté pour répondre aux problèmes de circulation de la collectivité.

Le scénario retenu a été par la suite développé et les actions d'amélioration détaillées.

SOLUTIONS APORTEES

CeRyX Trafic System a permis de rassurer la ville sur les conditions de circulation à l'échelle de la commune suite à la mise en sens unique de la rue de la Volaille. La ville a ensuite présenté ce projet aux habitants et commerçants de la rue pour une meilleure appropriation du projet.

CeRyX Trafic System a dessiné un plan d'aménagement de la voie qui permet de maintenir un double-sens au niveau du parking et propose ensuite un sens unique vers la gare avec création de stationnement latéral et d'une terrasse face aux écoles.

La ville de Nogent-le-Roi a également pris en compte la nécessité de ralentir les véhicules de la rue du Général de Gaulle pour faciliter l'insertion des véhicules en provenance de la place de l'étoile et de la rue du Chemin Vert.

Après réflexion il est possible d'envisager la mise en place d'un ralentisseur à l'est.

