



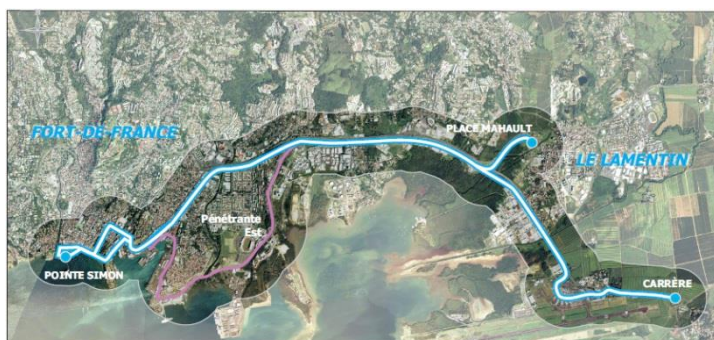
## Zoom Projet



### Analyse et dimensionnement des échangeurs sur la N5 dans le cadre de la mise en place du TCSP Martinique

Le Conseil Régional de la Martinique a fait appel à Ingérop en tant qu'AMO pour la mise en œuvre du TCSP de la Martinique reliant la ville de Fort-de-France à l'aéroport du Lamentin.

CeRyX Traffic System est intervenu en tant que sous-traitant pour mener des études d'aménagement sur l'axe RN5 sur lequel circulera le TCSP.



#### NATURE ET CONTEXTE DU PROJET

La RN5 est une voie rapide avec des arrêts de bus au niveau de chaque échangeur.

CeRyX Traffic System, en tant que sous-traitant a vérifié le fonctionnement proposé pour

chacun des 5 échangeurs concernés par l'étude, en fonction des niveaux de trafic existant. Dans certains cas particulier un nouvel aménagement du carrefour a pu être proposé pour mieux répondre aux exigences de fonctionnement du BHNS.

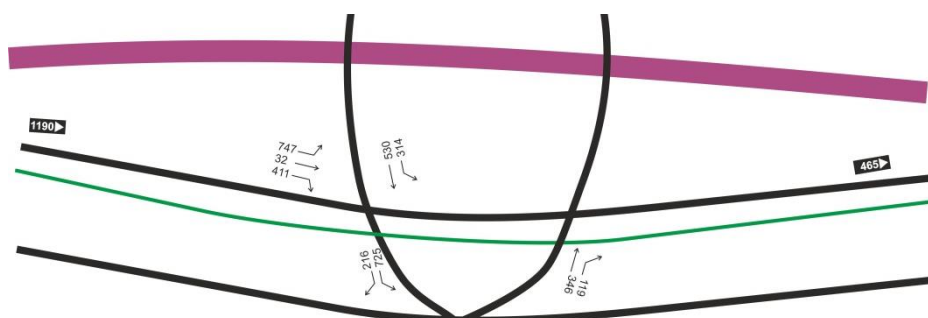
En collaboration avec Ingérop et le Conseil Régional qui a réalisé les comptages, ce projet avait pour objectif de vérifier le fonctionnement envisagé sur 5 échangeurs.

#### ANALYSE ET METHODE

CeRyX Traffic System a apporté une attention particulière à la sécurisation des échangeurs par la gestion des conflits : tous les échangeurs ont été équipés de feux ou de giratoires.

Son étude s'est basée sur les comptages réalisés en amont par la Maîtrise d'Ouvrage. A partir des trafics relevés, CeRyX Traffic System a :

- Réalisé un **estimatif des trafics futurs** à l'horizon 2015



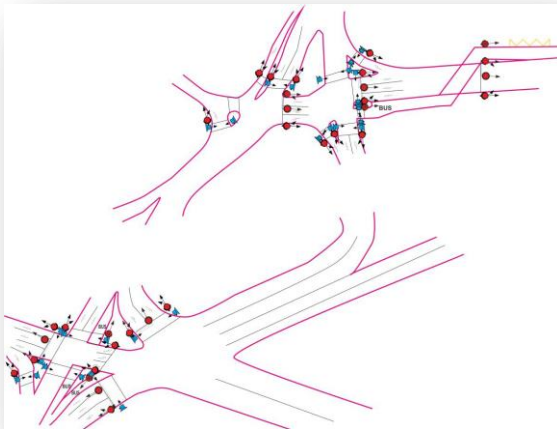
réalisé des **calculs de capacité des carrefours** à l'horizon 2015

- réalisé un **plan d'aménagement** du carrefour permettant d'assurer la bonne régularité du TCSP sur lequel les équipements SLT ont été identifiés (réalisé au format AutoCAD et Corel Draw)
- proposé un **phasage** des différents carrefours.

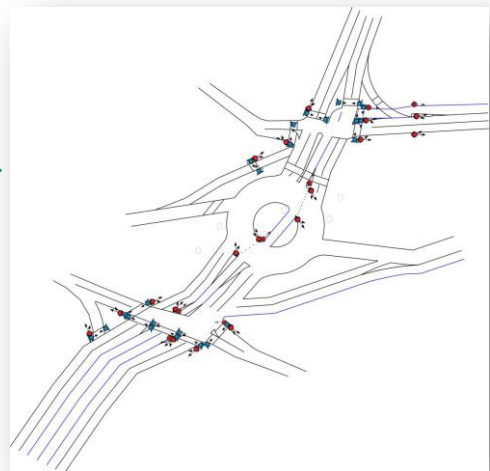
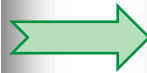
En fonction des résultats obtenus lors des calculs de capacité, de nouveaux aménagements ont été proposés pour répondre à l'exigence de régularité du TCSP.

### SOLUTIONS APORTEES

- L'expertise technique de CeRyX Trafic System a permis de mettre en avant des difficultés pouvant apparaître le long du circuit du TCSP et notamment au niveau des échangeurs. De nouvelles propositions d'aménagement ont été proposées.



*Aménagement initialement envisagé*



*Aménagement proposé par CeRyX Trafic System*

- L'ensemble des plans d'aménagement (AutoCAD) a été fournis au Conseil Régional qui s'est servi de ces documents pour redessiner les aménagements du TCSP.