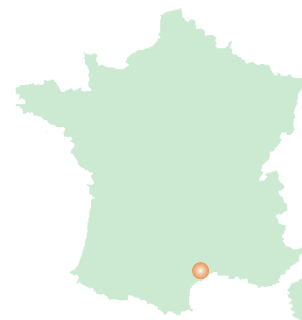




Zoom Projet

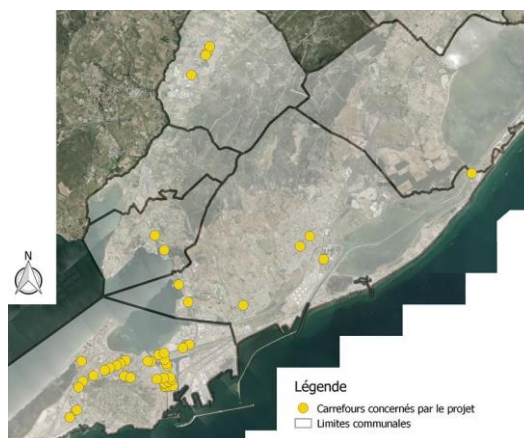


Etude de faisabilité en vue de la mise en place d'un système de priorité aux feux tricolores sur le territoire de Thau agglo

La maîtrise d'ouvrage est assurée par Thau agglo. CeRyX Trafic System est mandaté pour aider Thau agglo dans le choix d'un système de priorité aux feux sur son territoire.

NATURE ET CONTEXTE DU PROJET

Dans une démarche de développement de l'offre de réseaux bus en site propre, notamment sur la RD2, Thau Agglo souhaite mener une réflexion quant à la mise en place d'un système de priorité aux feux tricolores.



L'objectif de cette étude est d'assister Thau agglo pour le choix d'un système de priorité aux feux adéquat. Les études s'étendent sur 5 communes du bassin de Thau.

ANALYSE ET METHODE

Le projet s'est déroulé en 3 phases :

➤ Phase 1 : Diagnostic

CeRyX Trafic System a procédé à un état des lieux complet de la situation actuelle :

- Recueil des données d'entrée de la Maîtrise d'Ouvrage afin d'établir les éléments de supports d'étude : plans/schémas du dépôt, fiches véhicules, dossiers de fonctionnement carrefour, ...
- Repérage de la zone d'étude et audit des différentes entités impliquées dans le projet (communes et exploitants) pour recueillir les compléments documentaires et techniques de la situation existante
- Précision de l'organisation des différentes entités
- Description du niveau d'équipement et gestion des dépôts et de la flotte de bus,
- Vérification des capacités techniques des contrôleurs et gestion des carrefours à feux



Etude de faisabilité en vue de la mise en place d'un système de priorité aux feux tricolores sur le territoire de Thau agglo

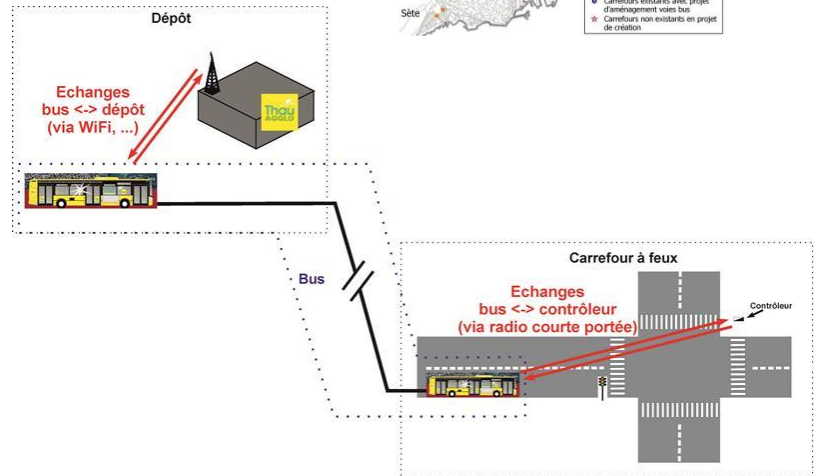
- Prise en compte des évolutions de la zone d'étude : appropriation des projets d'aménagement connexes et définition des impacts liés à ceux-ci
- Etat de l'art des différentes solutions technologiques existantes et déjà mises en œuvre
- Synthèse des enjeux

➤ Phase 2 : Préconisations

CeRyX Trafic System préconise un système de priorité aux feux adapté aux contraintes des enjeux : comparatif avec mise en lumière des avantages et des inconvénients.

Les impacts de la solution retenue sont exprimés sous 3 aspects :

- Impacts organisationnels
- Impacts techniques
- Impacts financiers



➤ Phase 3 : Rédaction d'un cahier des charges d'AMO

Afin de mener à bien le déploiement du système de priorité aux feux, Thau agglo souhaite s'adjoindre les services d'une Assistance à Maîtrise d'Ouvrage. Le cahier des charges consigne :

- Le périmètre de la mission, les contraintes, les besoins et les exigences du système de priorité retenu
- Les prestations qui incomberont à l'AMO

SOLUTIONS APPORTEES

CeRyX Trafic System a recommandé un système de priorité aux feux autonome par radio courte portée. Ce système possède les avantages forts suivants :

- Système éprouvé : bonne réactivité, suivi dédié et recueils riches
- Bonne adaptation aux différents systèmes existants
- Convient aux différentes configurations d'aménagement (sites propres et mixtes)
- Partage équilibré du paramétrage de la priorité aux feux entre concessionnaires et exploitants