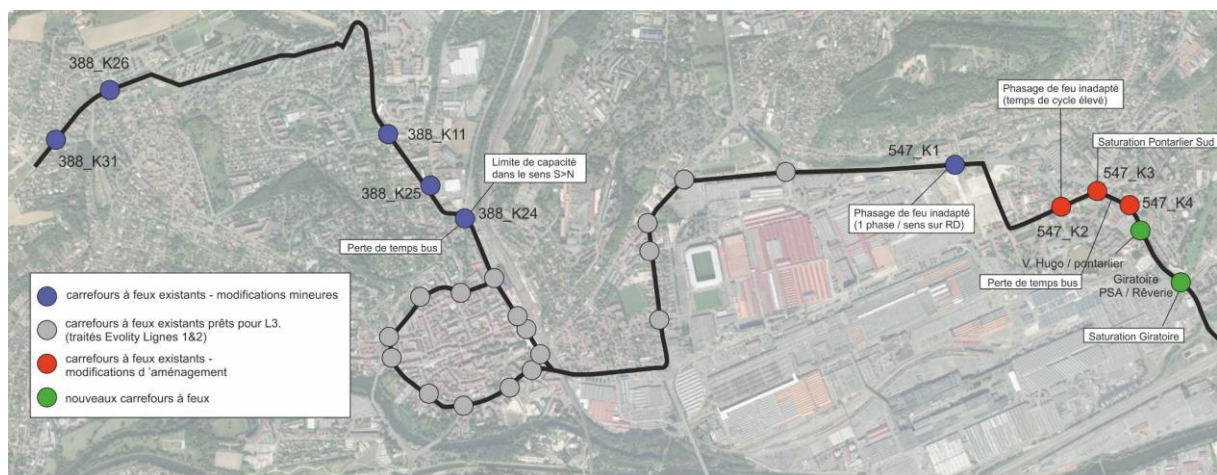


## Maitrise d'œuvre de la ligne 3 du THNS du pays de Montbéliard

La Communauté de Communes Pays de Montbéliard Agglomération (PMA) souhaite réaliser la 3<sup>e</sup> ligne de son réseau de transport à haut niveau de service (THNS). Le groupement d'entreprise BEJ et CeRyX Traffic System est chargé de l'ensemble de la Maîtrise d'œuvre du projet. Le périmètre d'étude concerne plusieurs secteurs allant de Montbéliard à Hérimoncourt.

### NATURE ET CONTEXTE DU PROJET



CeRyX Traffic System intervient pour l'ensemble de la Maîtrise d'œuvre SLT.

Le linéaire comporte 17 carrefours créés ou modifiés pour la Ligne 3, en plus de carrefours non modifiés déjà réalisés dans le cadre des lignes 1 & 2.

### ANALYSE ET METHODE

#### Diagnostic de la situation actuelle

Des comptages routiers ont été effectués pour compléter les données existantes afin de caler les études d'AVP et d'arbitrer les choix de fonctionnement.

#### Propositions d'aménagements

Le linéaire comporte des carrefours globalement classiques mais également de grands giratoires pour lesquels l'insertion des bus s'avère difficile.

## SOLUTIONS APORTEES

CeRyX Trafic System a effectué les conceptions de carrefours dans un contexte de forte dépendance à la voiture particulière pour les zones desservies. En particulier, le centre ville de Sochaux nécessite une attention particulière pour les congestions en heure de pointe.

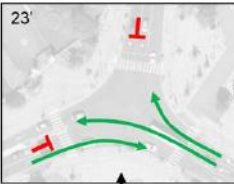
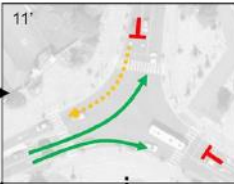
Des aménagements judicieux permettant d'abaisser les temps de cycle ont été recherchés afin de fluidifier le secteur.


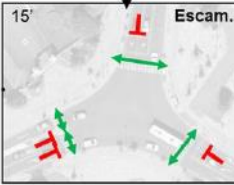
**Actuel**

Nombre de phases : 4 (dont 1 écarotable piétons)  
 Temps de cycle : **60s** (min. 34s / max. 82s)  
 Capacité globale consommée : **70-85%**




Dysfonctionnements recensés :

- Fonctionnement lourd avec 4 phases de feux
- Saturation fréquente de la rue de Pontarlier (réserves de capacité disponibles sur d'autres phases de feux)
- Absence de coordination provoquant des saturations des stockages entre les carrefours, provoquant des ralentissements également dans le sens Leclerc > Pontarlier
- Saturation Pontarlier parfois aggravée par l'arrêt bus Musée Peugeot

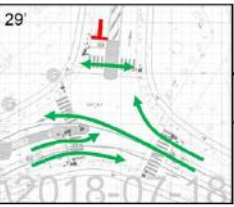
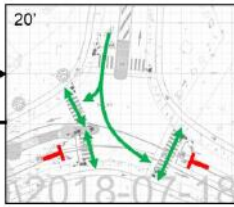
**Flux directionnels (uv/h) ►**

**Projet**

Nombre de phases : 2  
 Temps de cycle : **60s** (min. 36s / max. 60s)  
 Capacité globale consommée : **70-80%**

- Fonctionnement allégé à 2 phases de feux
- Circulation reportée depuis rue des Chênes
- Resserrement du carrefour et ajout d'un îlot sur rue de Belfort
- Phase piétonne supprimée pour améliorer le rendement du carrefour
- Saturation de Pontarlier n'est plus atteint, seuil fortement repoussé.
- Coordination plus aisée par le phasage des feux simplifié

Client	CC PMA			
Interlocuteur Client	Rémi Boudjema			
Responsable du Projet	Hervé Guillemard			
Nature de l'Intervention	Expertise	Etude	AMO	MOE
Durée de l'Intervention	De avril 2020 à juillet 2023			
Coût Global du Projet	< à 75 K€	De 75 à 750 K€	> à 750 K€	
Mission CeRyX Trafic System	< à 15 K€	De 15 à 75 K€	> à 75 K€	